



**3HOCH4
ARCHITEKTEN**

3HOCH4 ARCHITEKTEN AG

Stadtbachstrasse 44 | 3012 Bern
T +41 (0)31 340 34 40 | F +41 (0)31 340 34 49

info@3hoch4.ch | www.3hoch4.ch

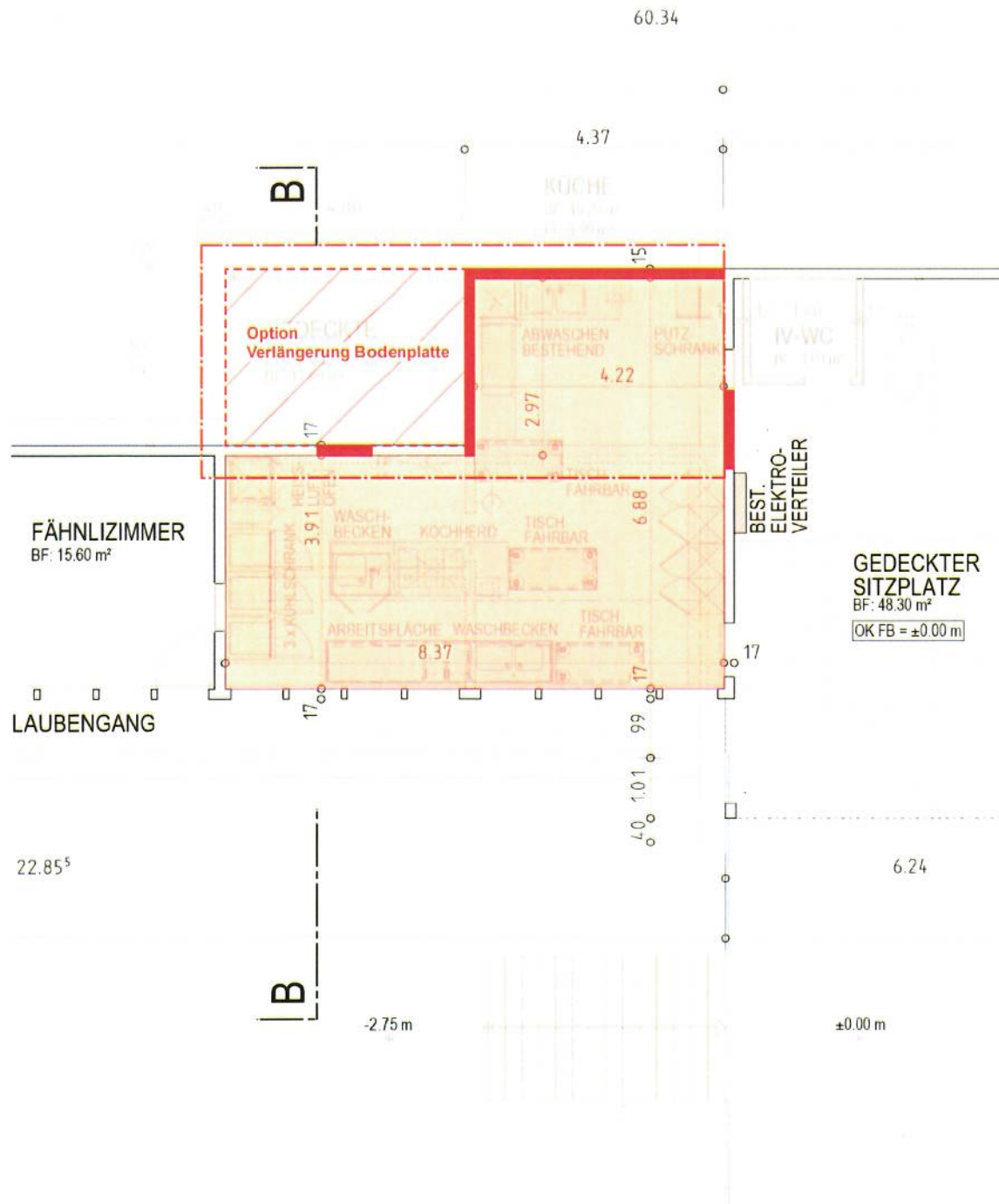
2326 PHb - Pfadiheim Hartlisberg
Oberer Riedererweg 16, 3612 Steffisburg

Pfadcorps PATRIA, Mauerrain 5, 3012 Bern

Kostenvoranschlag

VARIANTE 2

- . Umbauarbeiten Küche
- . Anpassung Dachneigung Abwaschküche
- . Dachverlängerung, gedeckte Aussenfläche
- . Ersatzneubau Abwaschküche
- . Option Verlängerung Bodenplatte



Kostenvoranschlag

VARIANTE 2

2326 PHb - Pfadiheim Hartlisberg, Oberer Riedererweg 16, 3612 Steffisburg
Pfadicorps PATRIA, Maurerrain 5, 3012 Bern

Kostenvoranschlag ± 10% (SIA 102 2014 Art. 4), inkl. MWST

Kostenverschiebungen BKP-übergreifend sind zulässig

auf CHF 500.00 gerundet

9. November 2023

BKP	Arbeitsgattung	Unternehmer	KV	Optionen	Gesamttotal (inkl. Optionen)	Bemerkungen	Basis
1	VORBEREITUNGSARBEITEN						
10	Bestandesaufnahmen, Baugrunduntersuchungen						
101	Bestandesaufnahmen						
	Asbestbeprobung und -untersuchung			-		Pro Memoria	
	Asbestsanierung, Entsorgung			-		Auflage BAFU, Entsorgungstabelle Bauabfälle?	
2	GEBÄUDE						
21	Rohbau 1						
211	Baumeisterarbeiten	Wirz Bauunternehmung AG, Bern			44'910.90		
	<u>Total Baumeisterarbeiten, Bereich Anbau Küche, IV WC, Überdachung</u>		38'610.45				(0)
	Bauplatzinstallation, Baustellen WC, inkl. Vorhalten						
	Kernbohrungen, Durchbrüche, Spitzarbeiten für Installateure						
	Demontage, Rückbau und Entsorgung von besetehenden Einbauten wie Türen, Fenster und Kucheneinrichtungen						
	Rückbau von Wand- und Bodenplatten						
	Abbrucharbeiten von Mauerwerk, Abbruch Kamine						
	Demontage, Rückbau und Entsorgung Zementplatten						Bereich IV WC neu und Anbau Küche
	Aushub, erstellen neue Bodenplatte, inkl. Frostriegel, sowie Einzelfundament						Bereich IV WC neu
	Anpassung und Ergänzung Kanalisationsleitungen, BA neu						Bereich Anbau Küche
	Einbringen Unterlagsboden im Gefälle neu, inkl. Abdichtung gegen Erdreich						Bereich Anbau Küche
	Ergänzung von Unterlagsboden im Bereich von Mauerwerksabbrüchen						
	Grabarbeiten für Blitzschutz neu, Grabarbeiten und Anschluss DW						Anschluss an Schlammsammler bestehend
	Schneidarbeiten Aussenbelag, Belagsabbruch, Teilrückbau von Rabatte						Bereich Überdachung neu
	An- und Abschlüsse wie Randsteine, Instandstellung und Ergänzungen Asphaltbelag						Bereich Überdachung neu
	<u>Total Aussenplatz, Bereich Überdachung</u>		4'500.00	-4'500.00			Bereich Überdachung neu
	Planieren des Untergrundes, Kieskofferrung, liefern und verlegen Zementplatten						S

BKP	Arbeitsgattung	Unternehmer	KV	Optionen	Gesamttotal (inkl. Optionen)	Bemerkungen	Basis
	<u>Total Aussenplatz, Bereich Überdachung</u> Verlängerung Bodenplatte in Beton				6'300.45	Bereich Überdachung neu	S
211.1	Gerüste	Gerüst GmbH, Bern			2'594.30	Bereich Anbau Küche	(O)
	Gerüstarbeiten		2'594.30				
211.4	Kanalisation				-	Pro Memoria Auflage Baubewilligungsbehörde?	
	Kanalisationsaufnahme			-			
	Sanierung der bestehenden Kanalisationsleitungen			-			
214	Montagebau in Holz	Wirz Holzbau AG, Bern			52'421.90		
	<u>Total Montagebau in Holz, Bereich Küche, Anbau Küche, Überdachung</u> Demontage, Rückbau und Entsorgung der Sparrenlage, Unterkonstruktion, Wände- und Deckenbekleidung, Dämmung, Ergänzungen Balkenlage Erstellen von Türöffnungen Beplanken Deckenbereich, inkl. Deckenrost Versetzen von Unterzug und Auflager, sowie Pfosten Aussenwandelemente neu, Holzständer ausgedämmt, aussen Weichfaserplatte, Windpapier, Hinterlüftungslattung, Vertikalschalung, innen OSB verklebt, Installationslattung, Beplankung Sparrenlage neu, Erweiterung des bestehendes Hauptdaches ! Achtung Gefällsänderung ! Ausdämmen der Sparrenlage, aussen Unterdach, Unterdachfolie, Hinterlüftungslattung, innen OSB verklebt, Installationslattung, Beplankung Stirn- / Trauf- und Ortläden, An- und Abschlüsse Fensterfutter, Fensterbänke neu Diverse An- und Anpassungen am Bestand		52'421.90			Bereich Küche Bereich Küche Bereich Überdachung neu Bereich Anbau Küche Bereich Anbau Küche und Überdachung neu Bereich Anbau Küche (und Überdachung neu) Bereich Küchenanbau Bereich Küchenanbau Bereich Küchenanbau	(O)
22	Rohbau 2						
221	Fenster / Aussentüren / Tore				-		
	in BKP 273						
222	Spenglerarbeiten				-		
	in BKP 224						
223	Blitzschutzanlagen				-		
	in BKP 224						
224	Bedachungsarbeiten	Renoma GmbH, Worb			9'130.95		
	<u>Total Bedachungsarbeiten, Bereich Anbau Küche</u> Abbruch und Entsorgung Spenglerbleche, Abbruch Ziegeleindeckung und Ziegellattung Ziegellattung, Ziegeleindeckung neu, aus wiederverwendeten Ziegel Spenglerarbeiten neu		9'130.95			Bereich Anbau Küche	(O)

BKP	Arbeitsgattung	Unternehmer	KV	Optionen	Gesamttotal (inkl. Optionen)	Bemerkungen	Basis
	De- und Wiedermontage Blitzschutz, Anpassungen und Instandstellungen						
225	Fugendichtungen				3'500.00		B
	diverse Brandabschottungen, Silikonfugen udgl., Abdichtungen gegen Erdreich		3'500.00				
227	Malerarbeiten aussen				-		
	äussere Malerarbeiten		-			kein Bedarf	
228	Sonnenschutz / Abschlüsse aussen				-		
	in BKP 273		-				
23	Elektroanlagen						
230	Elektroanlagen allgemein	Flück Elektro GmbH, Gwatt			26'940.80		
	<u>Total Elektroinstallationen Bereich Küche, Anbau Küche</u> Provisorium, Demontagen und Rückbau Rohbauinstallation Endinstallation, Leuchten		26'940.80				(O)
233	Leuchten / Lampen				-		
	in BKP 230		-				
24	Heizungs-, Lüftungs-, und Klimaanlage						
244	Lüftungsanlagen	Stoffel Klima AG, Bern			10'301.50		
	Abluftanlage neu		10'301.50			Bereich Küche	O
25	Sanitäranlagen						
250	Sanitäranlagen	Mächler AG, Bern			23'951.95		
	<u>Total Sanitäranlagen, Bereich Küche, Anbau Küche</u> Provisorium, Demontagen und Rückbau Rohbauinstallation Endinstallation, Apparate, Wärmepumpenboiler neu		23'951.95			Apparatenliste Sanitas Troesch, vom 14.09.23	(O)
258	Kücheneinrichtungen	Hugentobler AG, Schönbühl			64'650.15		
	Lieferung und Montage Gastroküche, gem. Offerte Hugentobler AG via Pfadi Patria		64'650.15				O
27	Ausbau 1						

BKP	Arbeitsgattung	Unternehmer	KV	Optionen	Gesamttotal (inkl. Optionen)	Bemerkungen	Basis
271	Gipserarbeiten innen	Pagram AG, Münchenbuchsee			12'812.50		
	<u>Total Gipserarbeiten Bereich Küche, Anbau Küche</u> Baustelleninstallation, mehrfache Abdeckerarbeiten, Arbeitsgerüste (Flächengerüst) Innendecken bauseitig mit Fermacell beplankt, armieren und spachteln, Weissputzausglättung Q3, 2-facher Anstrich Innenwände bauseitig mit Fermacell beplankt, spachteln, Grundierungen, Abrieb 0.5mm, inkl. Kantenschoner und Trennschnitte, 2-facher Anstrich Innenwände aus bestehendem Holzwerk, schleifen, spachteln, 2-facher Anstrich		12'812.50			Bereich Küche, Anbau Küche	(O)
273	Schreinerarbeiten	Wirz Holzbau AG, Bern			15'994.50		
	<u>Total Schreinerarbeiten Bereich Küche, Anbau Küche</u> Türen neu, 2Stk davon 1Stk 2-flügelig Einbauschränke, Abstellfläche / Sideboard		15'994.50			Bereich Küche Bereich Küche	(O)
275	Schliessanlagen				1'500.00		
	Schliesszylinder neu, 3Stk		1'500.00				B
28	Ausbau 2						
281	Unterlagsböden in BKP 211				-		
281.6	Bodenbeläge in Keramik	Wirz Bauunternehmung AG, Bern			17'183.50		
	<u>Total Bodenbeläge in Keramik, Bereich Küche</u> Anschleifen und einbringen von Ausgleichsschicht auf bestehende Bodenplatten Liefern und Verlegen von Plattenbelägen Boden/Wand, ausfugen, inkl. Sockelplatten		17'183.50			Bereich Küche, Bodenbelag best "überplätteln" Bereich Küche, Anbau Küche	(O)
282.4	Wandbeläge in Keramik in BKP 281.6				-		
285	Malerarbeiten innen in BKP 271				-		
287	Baureinigung Bauendreinigung				2'500.00		
			2'500.00				B
29	Honorare						
291	Architekt Bauleitung / Bauführung				16'000.00		
			16'000.00			ohne Planung	

BKP	Arbeitsgattung	Unternehmer	KV	Optionen	Gesamttotal (inkl. Optionen)	Bemerkungen	Basis
292	Bauingenieur			-	-	kein Bedarf	
296	Bauphysiker			-	-	kein Bedarf	
42	Gartenanlagen						
421	Grünflächen, Instandstellungen				3'000.00		
	Allgemeine Instandstellungen		3'000.00				B
5	Baunebenkosten						
511	Bewilligungen / Gebühren				5'000.00		
	Baubewilligung, Fachberichte		5'000.00				B
520	Nebenkosten				2'000.00		
	diverses		2'000.00				B
8	Reserve						
80	Bewirtschaftung Reserve				30'739.30		
	Reserve 10% auf BKP 2 ohne Honorare		30'559.25	180.05			
TOTAL CHF inkl. MWST			343'151.75	1'980.50	345'132.25		

Legende Kostenbasis

S Schätzung
RO Richtofferte
O Offerte
B Budget
V Vertrag